

CONCEPT

“心と身体を整え暮らしで遊ぶ家”

Approach/Garden



玄関・庭 / まるで小さな森に囲まれたような家。南東側道路の向かいには公園緑地帯があります。春の桜並木、初夏のザクロの花、秋は紅葉、そしてお隣さんの松…。家にいながら四季を感じられます。

デザイナーのこだわり

家族はもちろん仲間が自然と集まる家をイメージしました。だからLDKを常に整った状態にキープできるよう、収納部はキッチン裏の家事室に。また、キッチンを中心に家事室～脱衣室～浴室、さらに洗面を介してリビングへと続く回遊動線を設け、住まう方の快適な暮らしをイメージしています。

建 築家、故・宮脇檀氏の「目を養い手を練れ」の第三章敷地を読むの冒頭に「住宅の設計は「設計者」と「住み手」、「敷地」の三者が出会ったときに始まり、良い住宅は、その出会いがうまくいったときに生み出される」とあります。そして中古戸建住宅×リノベーションの最大のメリットは、そんな良い出会いのあった建物を、後出しじゃんけんのように、リノベーションできることです。このモデルは、コロナ禍を経て変わった生活、利便性重視から自分好みの暮らしへ変化した価値観の中で、小さなワクワクを詰め込むことのできる家です。四季の移り変わりを感ぜられる空間で、料理を作って素敵な器に盛りたり、お花を飾ったり寝る前にストレッチしたり…心と身体が“整え”られていきます。もちろん、ゲストの目にふれないように、かつ利用しやすいように、収納的な“整え”も万全です。



Garden

キッチン&ダイニング / イメージは、家族はもちろん仲間が自然と集まる家。突然の来客にも慌てない、常に整ったLDKをキープしていただけるよう雑多になりがちな収納部はキッチン裏の家事室に設けました。



Living room

リビング / 2面から採光できる明るいリビングからは、庭で楽しむ家族や仲間の様子もうかがうことができます。



Kitchen & Dining



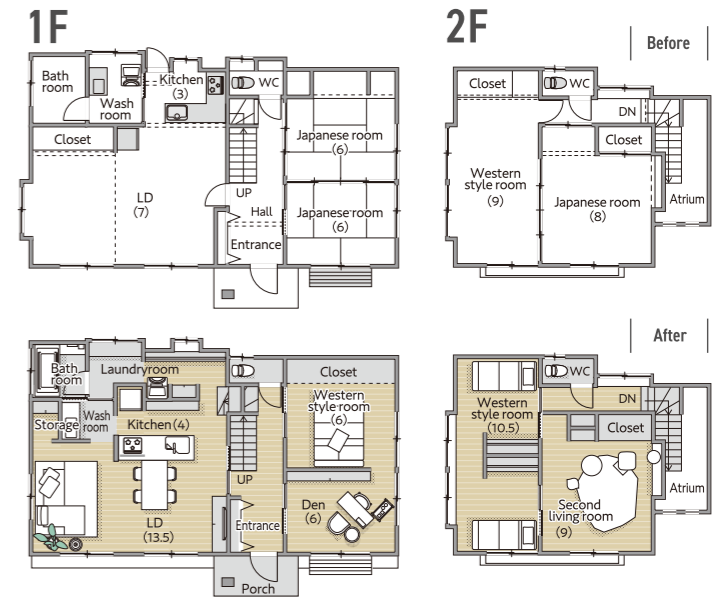
ランドリーコーナー&家事室 / 花粉・黄砂にPM2.5などの影響もあり今は室外干し派は減少し室内干しをされる方が増えています。このお部屋はストック置き場もかねて重宝しそうです。



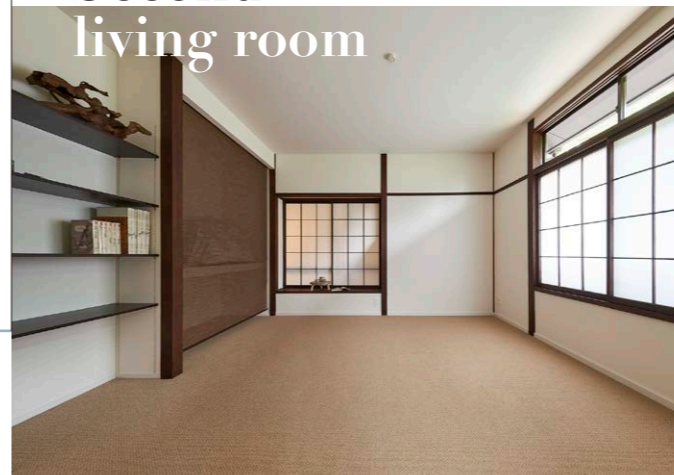
脱衣室&浴室 / 洗面室に洗濯機も洗面も閉じ込めちゃうからスッキリしないし汚れます。浴室に隣接するのは脱衣だけの空間です。



洗面室 / リビング空間のそばに取り付けた洗面。帰宅後の手洗いも面倒じゃありません。ゲストへも気兼ねなく使ってもらえます。



Second living room



セカンドリビング / 2階にはセカンドリビングを用意。公園の緑地帯、育った樹々の緑がちょうどいい高さです。ちょっとした旅館に泊まったような空間に仕上がりました。自分時間に没頭したい時、子供が友達を連れてきて騒ぐ時、両親が泊まりに来た時、マルチな空間として利用できます。

マスターベッドルーム / もとの二間続きの伸びやかな繋がりそのままに、ベッドコーナーとワークスペースを緩やかに仕切りました。夫婦が別時間でもパートナーの眠りを妨げません。



Den

書斎 / テレワークにも、自宅でのサロン開業にも様々な形でSOHOとして自宅事務所にも利用できるスペースをご用意しました。